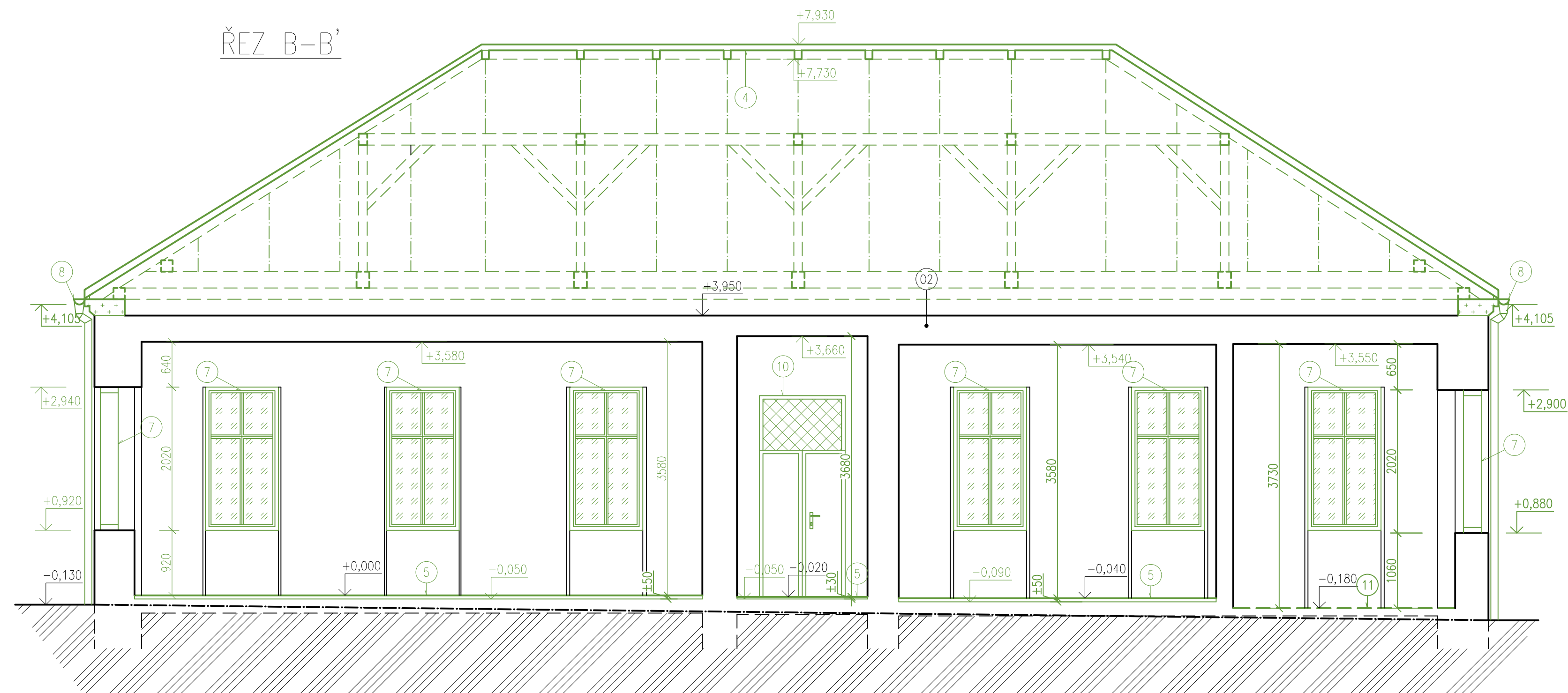
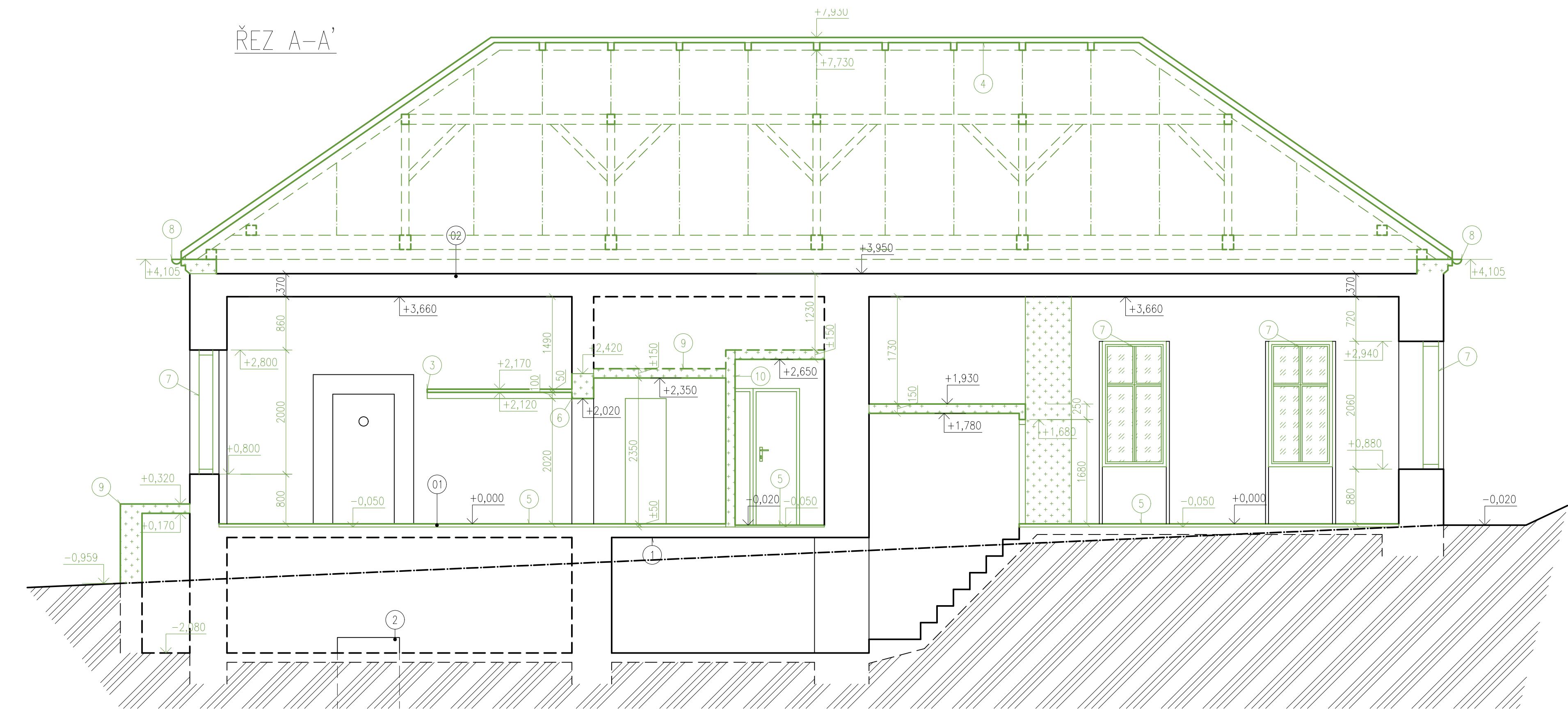


# ŘEZY A-A', B-B'\_bourací práce

M 1:50



## LEGENDA MATERIÁLŮ – BAREVNÉ ZNAČENÍ

- STÁVAJÍCÍ KONSTRUKCE
- BOURANÉ KONSTRUKCE
- CIHELNÉ ZDIVO
- DŘEVĚNÁ KASTLOVÁ OKNA, MÍSTY BEZ VÝPLNĚ
- ROSTLÁ ZEMINA

## PŮVODNÍ SKLADBA 01


- DŘEVĚNÁ SKLÁDANÁ PODLAHA
- BETONOVÁ MAZANINA
- BETONOVÉ STROPNÍ NOSNÍKY HURDIS, ULOŽENÉ NA OCEL. I–NOSNÍKY
- tl. cca 200 mm

## PŮVODNÍ SKLADBA 02

- ZÁKLOP
- ZASYP
- DŘEVĚNÝ TRÁMOVÝ STROP
- ZÁKLOP
- ŘÁKOSOVÁ OMÍTKA
- tl. cca 370 mm

## POZNÁMKY

- BETONOVÉ STROPY, ODHADOVANÁ TLOUŠŤKA 200 mm
  - STUDNA ZDĚNA, NEZJIŠTĚNÉ HLBOUKY A PRŮMĚRY
  - ODSTRANĚNÍ DŘEVĚNÝCH PRKEN NA DŘEVĚNÝCH TRÁMECH
  - ODSTRANĚNÍ STÁVAJÍCÍHO NEVYHOVUJÍCÍHO KROVU V CELÉ PLOŠE OBJEKTU VČETNĚ STŘEŠNÍ KRYTINY
  - VOYBOURÁNÍ STÁVAJÍCÍ NAŠLAPNÉ VRSTVY PODLAHOVÉHO SOUVRSTVÍ
  - ZVĚTŠENÍ PRŮCHODNÉ VÝŠKY OTVORU O 400 mm
  - VOYBOURÁNÍ STÁVAJÍCÍCH DŘEVĚNÝCH OKEN, VČETNĚ OSEKÁNÍ VNĚJŠÍCH OSTĚNÍ A VOYBOURÁNÍ PARAPETU
  - ODSTRANĚNÍ STÁVAJÍCÍCH KLEMPÍŘSKÝCH PRVKŮ
  - ODBOURÁNÍ STÁVAJÍCÍHO VENKOVNÍHO VSTUPU DO SKLEPA A JEHO ZAZDĚNÍ A ZASYPÁNÍ
  - ODSTRANĚNÍ STÁVAJÍCÍCH VTUPNÍCH DVEŘÍ, VČETNĚ SVĚTLÍKU
  - ODSTRANĚNÍ STÁVAJÍCÍ NEVYHOVUJÍCÍ HYDROIZOLACE
- BOURACÍ PRÁCE NUTNO PROVÁDĚT ZA DODRŽENÍ BEZPEČNOSTNÍCH PŘEDPISŮ A S OHLEDEM NA STÁVAJÍCÍ NOSNÝ SYSTÉM, VE SPORNÝCH PŘÍPADECH NUTNO KONZULTOVAT SE STATIKEM
  - PŘI BOURÁNÍ OTVORŮ V NOSNÝCH ZDECH A PRŮČKÁCH JE NUTNO NEJPRVE OSADIT NAD OTVORY NOSNÍKY A PŘEKLADY, NÁSLEDNĚ MOŽNO VOYBOURAT VLASTNÍ OTVOR
  - POLOHU STÁVAJÍCÍCH PŘEKLADŮ NUTNO PŘED ZAPOČETÍM BOURÁNÍ PROVĚŘIT
  - PŘED ZAPOČETÍM BOURACÍCH PRACÍ DEMONTOVAT STÁVAJÍCÍ ZAŘÍZOVACÍ PŘEDMĚTY A ZAJISTIT STÁVAJÍCÍ ROZVODY (VODA, NN, A.T.D.)
  - STÁVAJÍCÍ KROV NEBYL V SOUČASNOSTI ZAMĚŘEN A JEHO POLOHA A DIMENZE JSOU INFORMATIVNÍ. PŘEDPOKLÁDÁ SE JEHO ODSTRANĚNÍ, ALE PRO KOMPLEXNÍ POSOUZENÍ JE NUTNÉ PROVĚST STAVEBNĚ TECHNICKÝ PRŮZKUM OSOBOU K TOMU ZPŮSOBLOU.

0,000 = 272,000 m n.m., B.p.v. / SOUŘADNICOVÝ SYSTÉM S-JTSK					
PŘEDMĚT	BAKALÁŘSKÁ PRÁCE				FAKULTA STAVEBNÍ posamnnho etavitelev
VYPRACOVAL	Vojtěch Svejnhofa				
VEDOUCÍ PRÁCE	Ing. arch. Ivana Košíčková PhD.				
STAVEBNÍK	Obec Dobročkovice, Dobročkovice 92, 683 33				
MÍSTO STAVBY	RD č.p. 111, parc. č. St. 144, Dobročkovice, 683 33				
NAZEV STAVBY	REKONSTRUKCE Přestavba byv. hospody na Obecní dům				
STAVEBNÍ OBJEKT	SO.01 - OBECNÍ DŮM			FORMÁT	8x44
ČÁST	SLOŽKA č.4 - ARCHITEKTONICKO-STAVEBNÍ ŘEŠENÍ			DATUM	06/20
OBSAH:	ŘEZY A-A', B-B' bourací práce			STUPĚŇ PD	DPS
				MĚŘÍTKO	Č. VÝKRESU 1:50 D.1.1.08